



PROJET PÉDAGOGIQUE 2023-2028



Synthèse

Le projet pédagogique 2023-2028 du Campus Paramédical du CHU Dijon Bourgogne, véritable feuille de route stratégique commune pour l'ensemble des filières de formation et professionnels de l'établissement, prend appui sur une démarche collective et participative. C'est le fruit de la réflexion active de l'ensemble des professionnels : les équipes pédagogiques, administratives, logistiques et de la direction.

Il est ancré dans le contexte national, en alignant ses objectifs avec les orientations des Plans « Ma Santé 2022 » et « Innovation Santé 2030 ». Il s'inscrit dans le cadre de l'universitarisation, de la réingénierie des formations et de l'évolution des compétences métiers.

Il se décline également en cohérence avec la réalité du contexte régional en prenant en compte le Projet Régional de Santé (PRS) 2018-2028 de l'Agence Régionale de Santé (ARS) Bourgogne Franche-Comté, le Schéma Régional des Formations Sanitaires et Sociales 2023-2028 et le Schéma territorial de la vie étudiante Bourgogne-Franche-Comté 2024-2028.

Couvrant la période 2023-2028, le projet pédagogique du Campus Paramédical s'inscrit également dans les cinq grandes ambitions du Projet d'Etablissement 2024-2028 du CHU Dijon Bourgogne et tient aussi compte des réformes et des études publiées récemment.

Il clarifie les orientations et les choix pédagogiques retenus collectivement pour les cinq prochaines années.

Il traduit l'orientation donnée à la formation en présentant les axes pédagogiques à privilégier. Il énonce également les valeurs portées par l'ensemble des professionnels du Campus Paramédical.

Centré sur l'apprenant qui est engagé dans un processus de réussite en formation mais également dans son futur exercice professionnel, il se veut évolutif et sera évalué chaque année et actualisé afin de répondre aux évolutions de la réglementation, de l'organisation du système de santé.

Il s'inscrit également dans une démarche qualité et de développement durable. La certification QUALIOPI a été obtenue sans réserve pour l'ensemble des filières de formation (automne 2021 et audit de surveillance en juin 2023).

Enfin, il constitue un outil de communication interne et externe et se veut fédérateur de l'ensemble de l'équipe pédagogique et administrative ainsi que pour les apprenants du Campus Paramédical.

Il s'articule autour de quatre orientations :

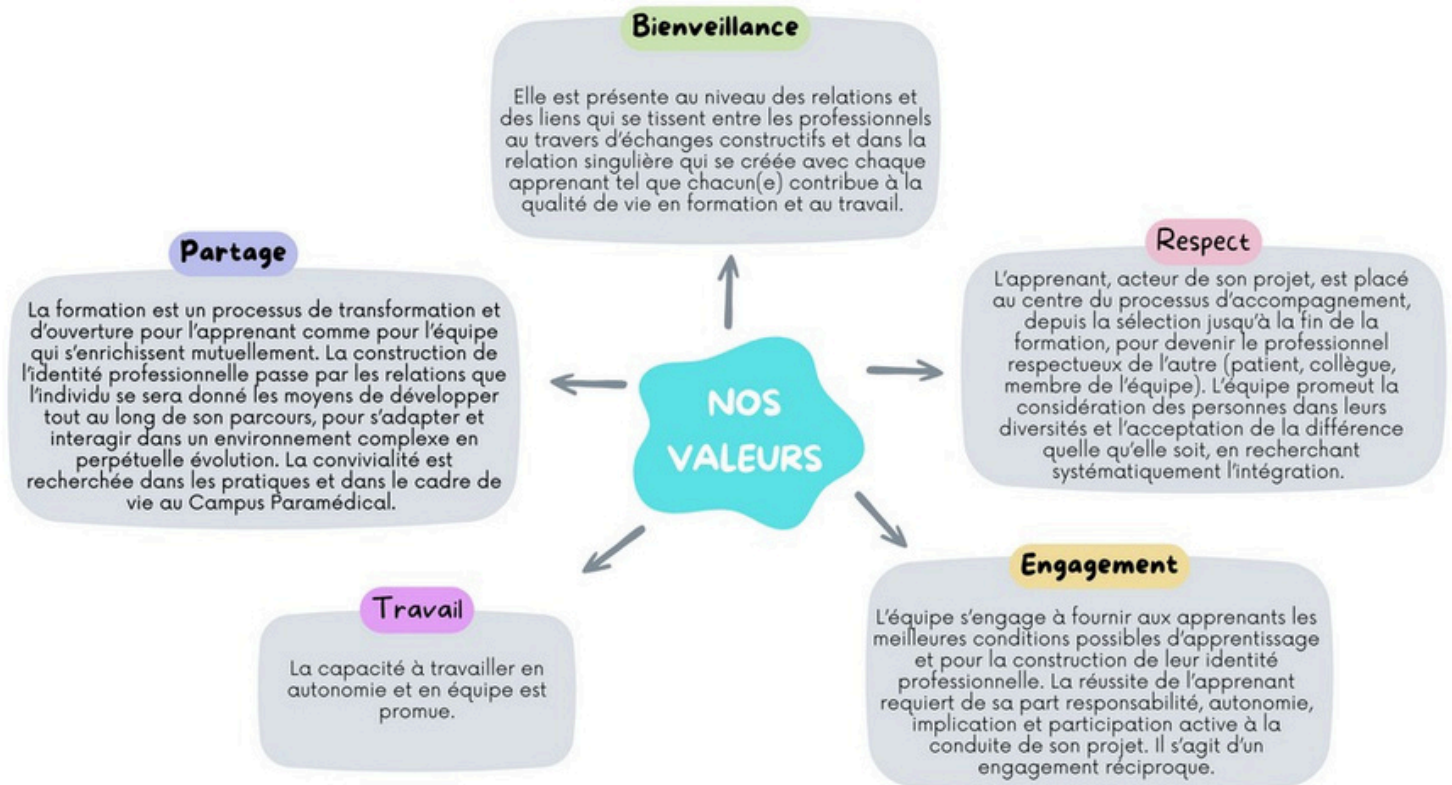


Ces quatre orientations sont le socle commun des projets de chaque filière de formation du Campus Paramédical du CHU Dijon Bourgogne.

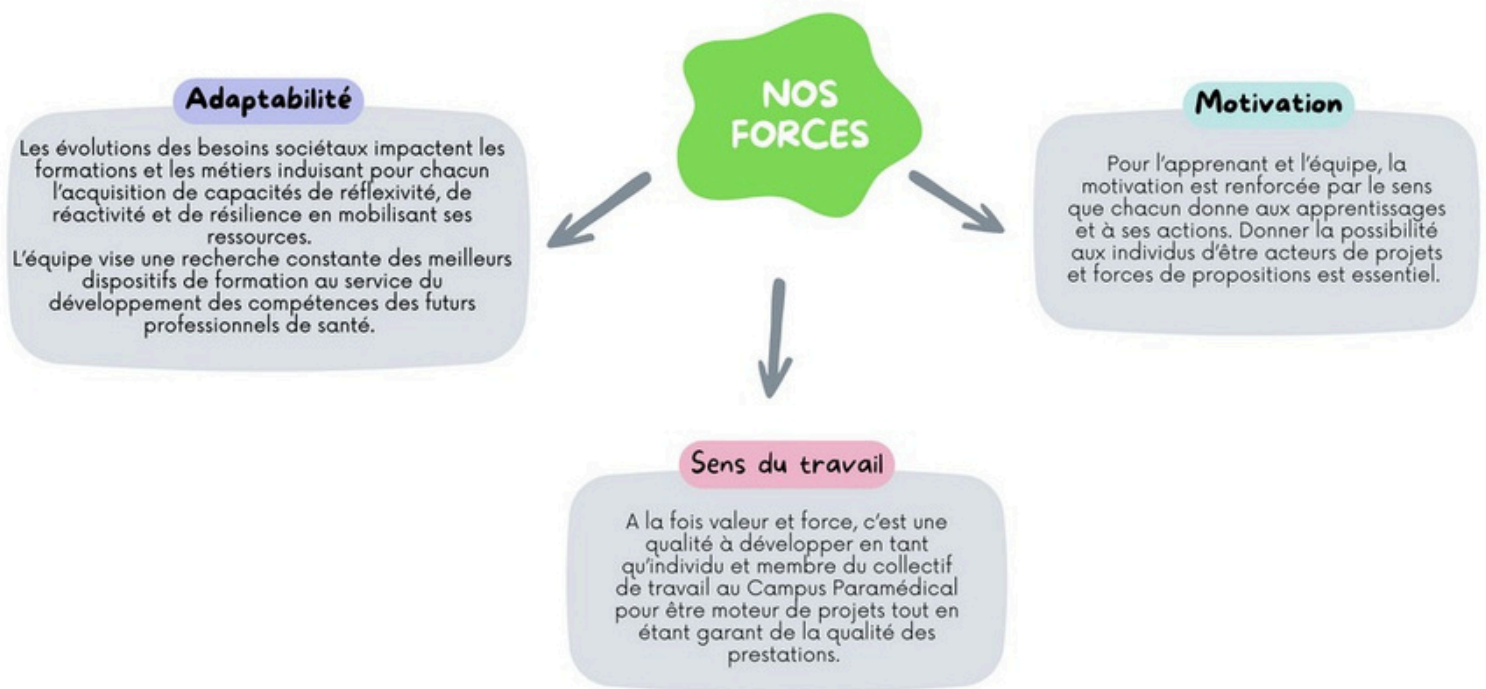
Axes choisis

	FICHE
Orientation N°1 Un Campus Paramédical garantissant un environnement favorable pour ses apprenants et ses professionnels	Fiche 1 – Promouvoir la Qualité de vie étudiante
	Fiche 2 – Accroître la Qualité de vie au travail
	Fiche 3 – Individualiser les parcours et prévenir les ruptures liées à des problématiques sociales
	Fiche 4 – Encourager la mobilité Erasmus
	Fiche 5 – Garantir une Politique de stages qualifiants
Orientation N°2 Un Campus Paramédical acteur de l'évolution des métiers et des formations en santé	Fiche 6 – Développer et promouvoir l'interfiliarité et la mutualisation des enseignements et des compétences
	Fiche 7 – Impliquer l'ensemble des équipes pédagogiques dans le processus de recherche paramédicale et dans les travaux des apprenants
	Fiche 8 – Développer l'offre de Formations continues
	Fiche 9 – Sécuriser les processus clés de la formation
Orientation N°3 Un Campus Paramédical solidaire, citoyen et engagé dans une démarche de Responsabilité Sociétale et Environnementale	Fiche 10 – Instaurer une démarche d'écologie et de développement durable
	Fiche 11 – Développer la politique d'accessibilité, d'accueil et d'intégration des personnes en situation de handicap
	Fiche 12 – Sensibiliser à la prévention des situations de discriminations
Orientation N°4 Un Campus Paramédical promoteur de l'innovation pédagogique au service de la professionnalisation de ses apprenants	Fiche 13 – Développer le numérique au profit des professionnels et des apprenants
	Fiche 14 – Accroître la part des méthodes pédagogiques innovantes dans les enseignements pour faciliter l'acquisition des compétences métiers
	Fiche 15 – Développer l'apprentissage par simulation

Le projet s'ancre dans cinq valeurs :

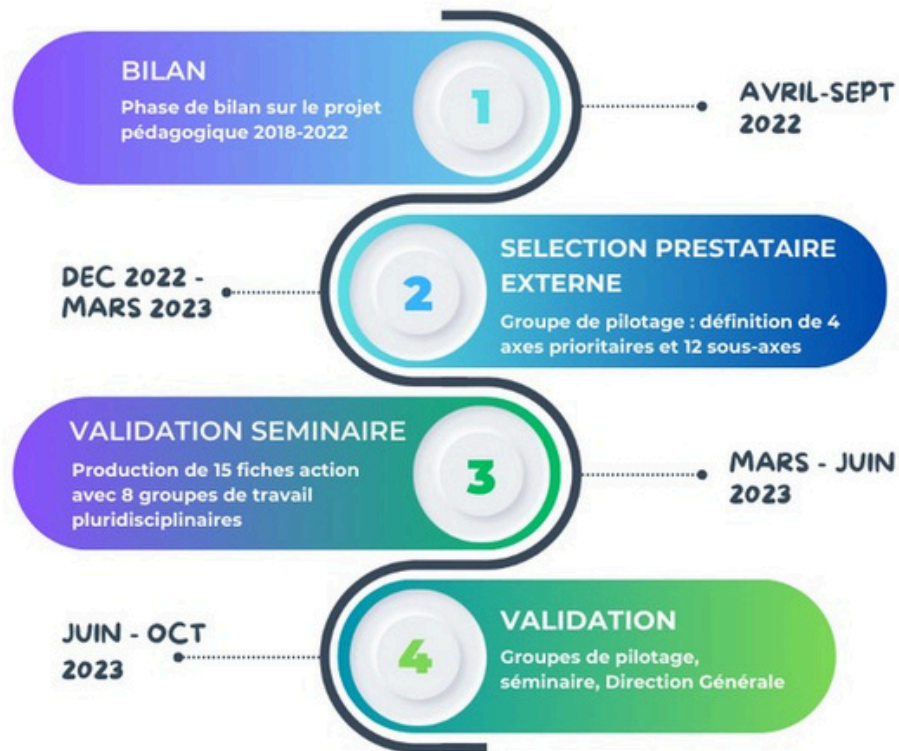


Et trois forces choisies par les professionnels du Campus Paramédical :





Calendrier du projet



Évaluation du projet

La supervision de la déclinaison opérationnelle du projet pédagogique sur les cinq prochaines années est assurée par la Direction du Campus Paramédical.

Cette dernière est assistée par le Groupe de pilotage du Projet constitué a minima des quinze professionnels formés en 2023.

Pour suivre l'avancée de la déclinaison des quatre axes, la Direction et le Groupe de pilotage du Projet se réfèrent à l'évolution des indicateurs identifiés dans les fiches actions. Ces indicateurs sont suivis annuellement par le pilote de la fiche action.

Et pour conclure...

Le Campus Paramédical du CHU Dijon Bourgogne est reconnu sur le territoire. Il participe pleinement à la déclinaison des objectifs des politiques de santé.

La question de l'attractivité des métiers de santé est au cœur de ses préoccupations. Aussi, le Campus Paramédical se place en acteur promoteur, partenaire et relais auprès des employeurs, des structures de l'éducation, des partenaires de l'orientation et de l'insertion professionnelle.

Ce projet, complété par des projets opérationnels pour chaque filière de formation, met en lumière les capacités créatrices de l'ensemble des professionnels pour concevoir un projet dans lequel les fondements pédagogiques sont partagés.

